

# vegaインストールマニュアル

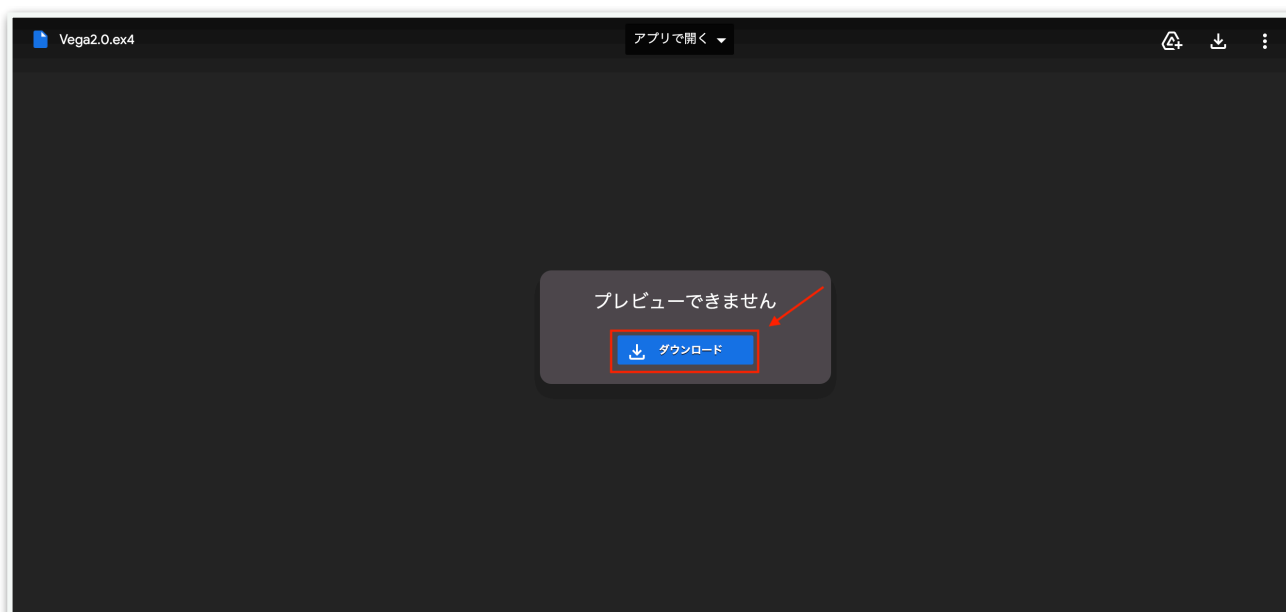
MT4にvegaをインストールします。

なお、VPSでEAを稼働させる場合は、この作業はVPSで行ってください。

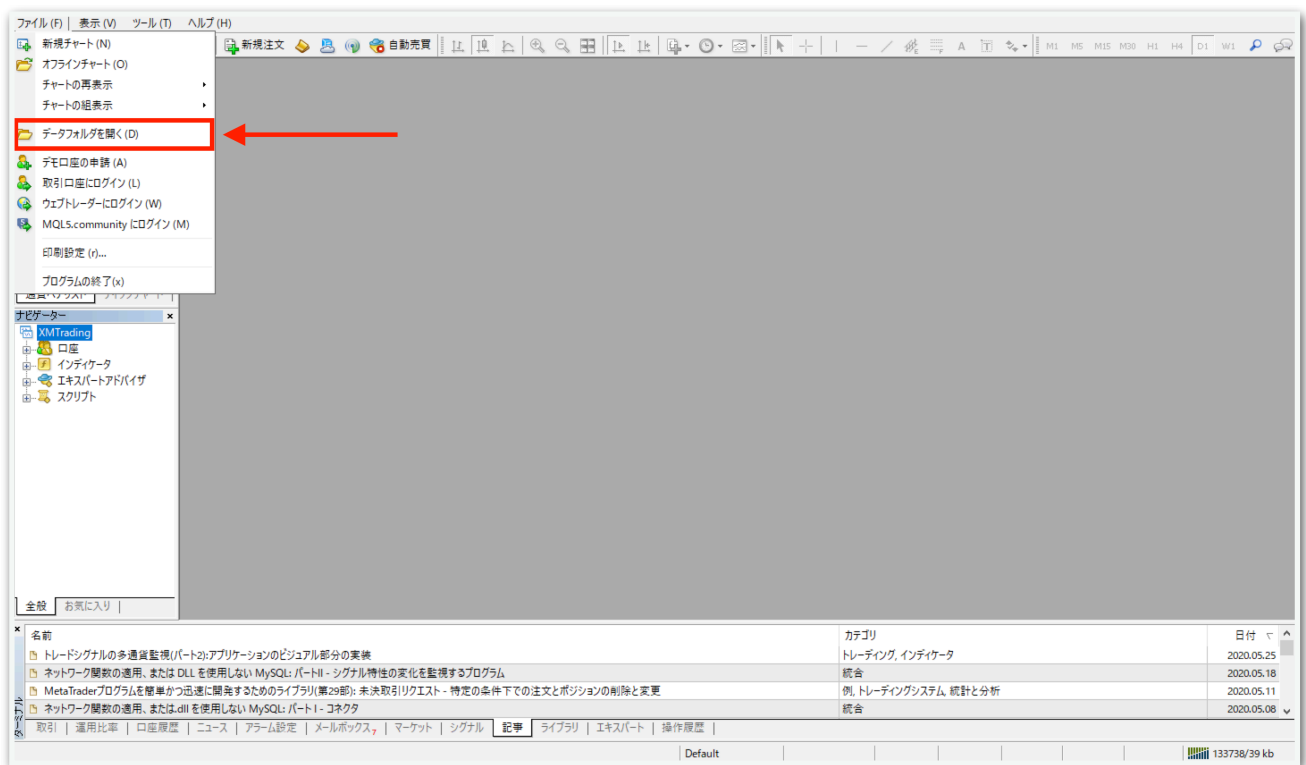
まずはこちらからEAをダウンロードしてください。

⇒[vegaのダウンロードはこちら](#)

真ん中の【ダウンロード】をクリックするとダウンロードできます。



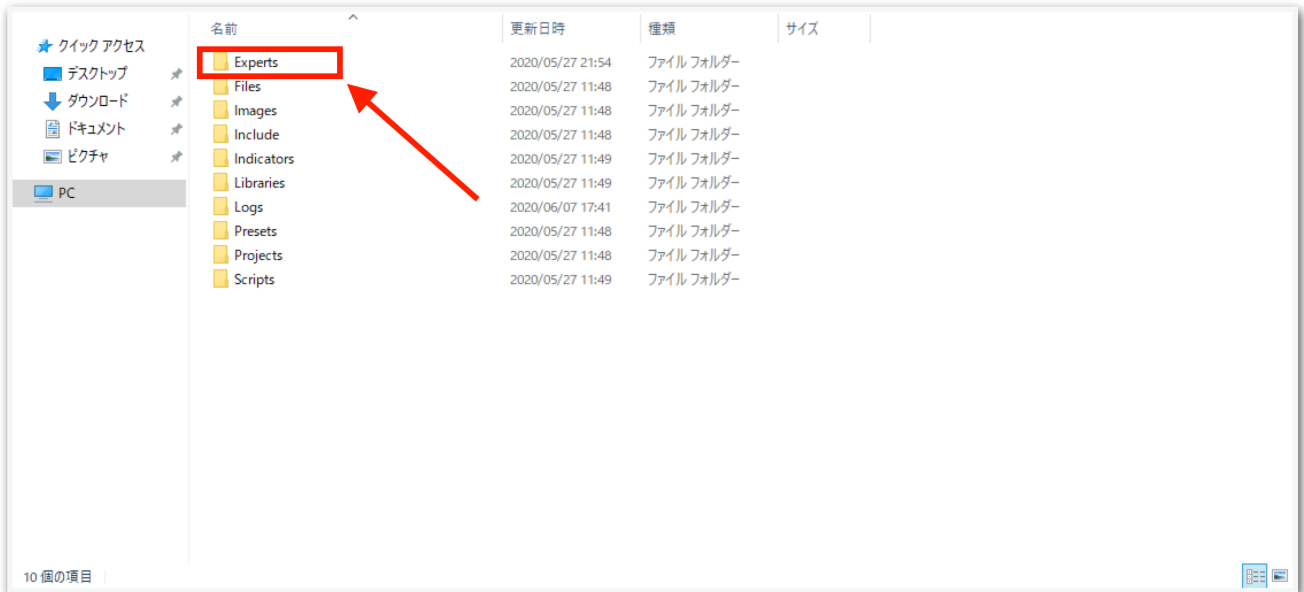
続いて、MT4の【ファイル】⇒【データフォルダを開く】をクリックします。



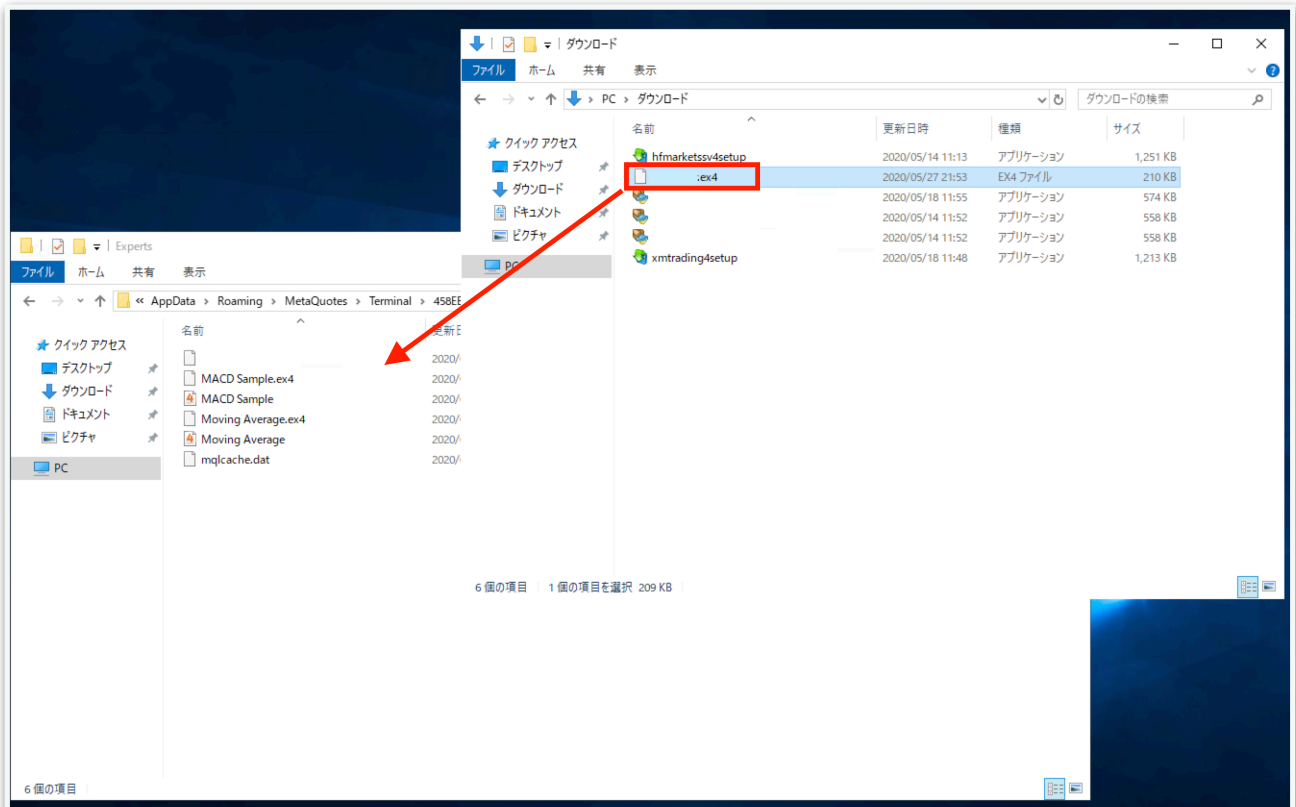
データフォルダが出てくるので、【MQL4】を開きます。



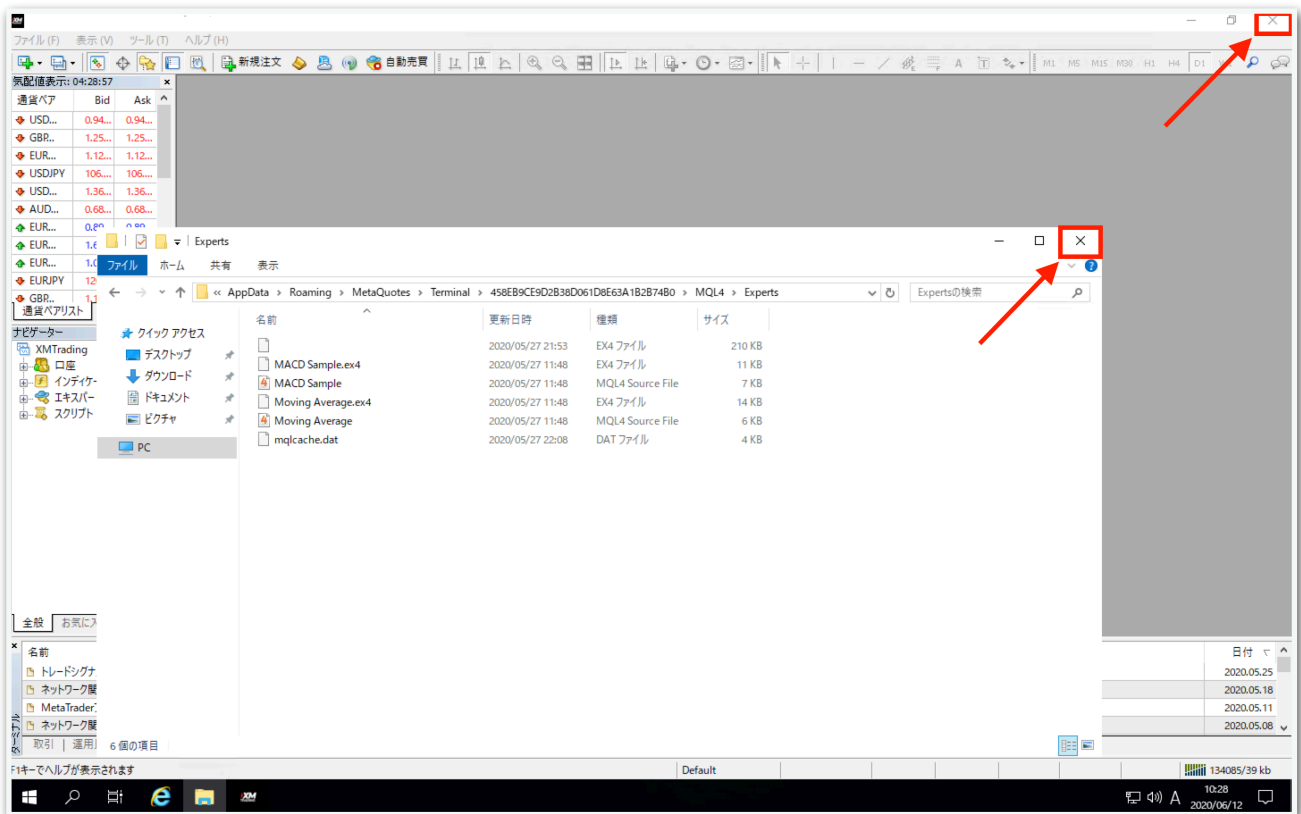
【Experts】を開きます。



【Experts】の中に、先ほどダウンロードしたvegaをコピーしてください。

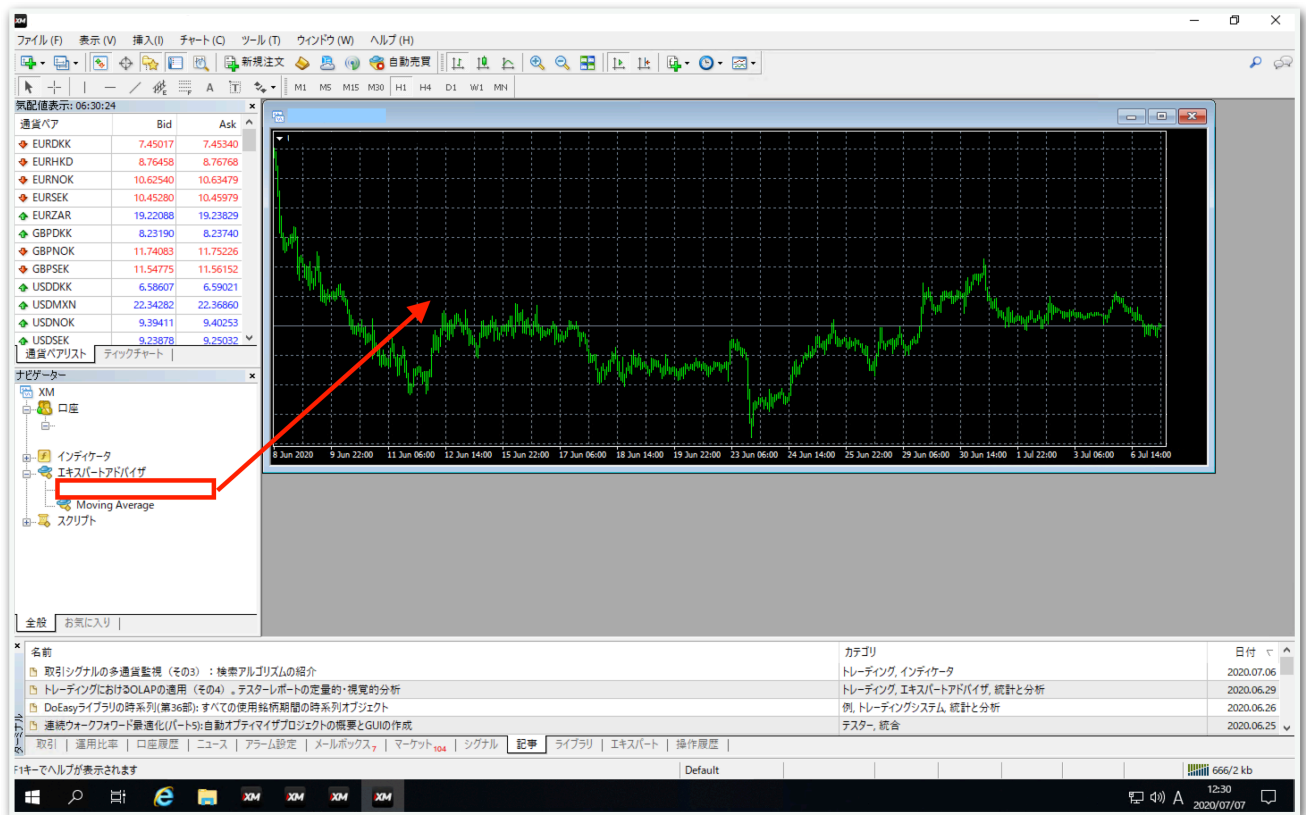


一旦MT4を再起動します。データフォルダとMT4をxで閉じてください。

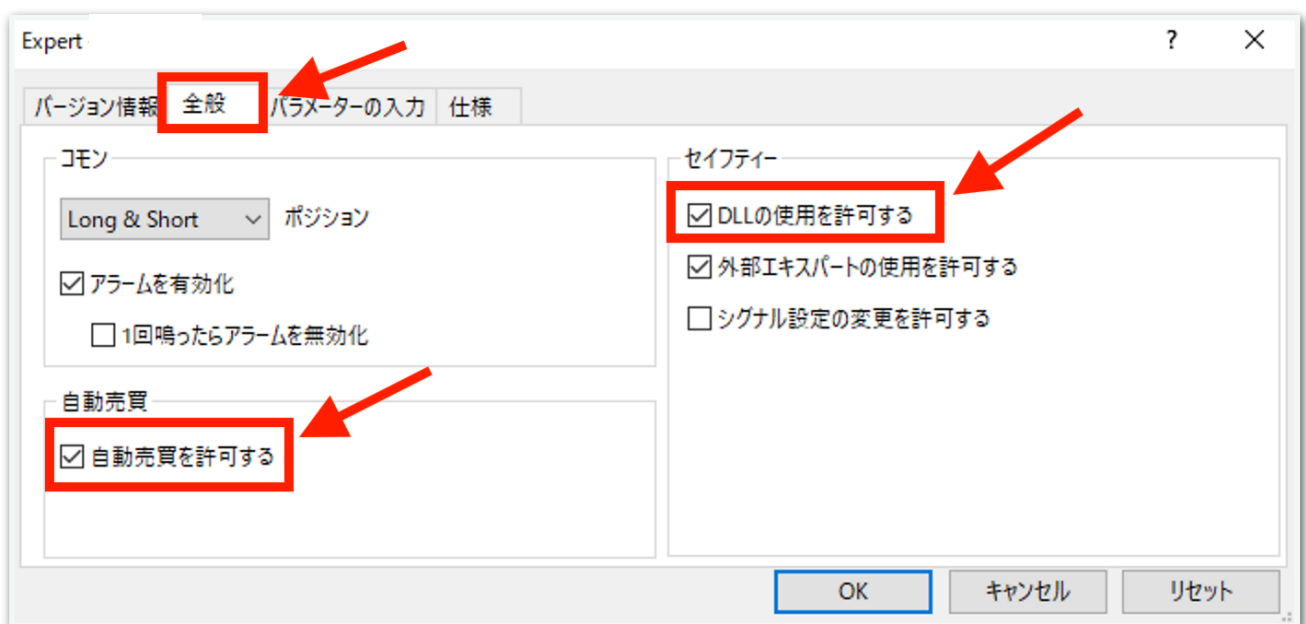


再度MT4を起動してください。

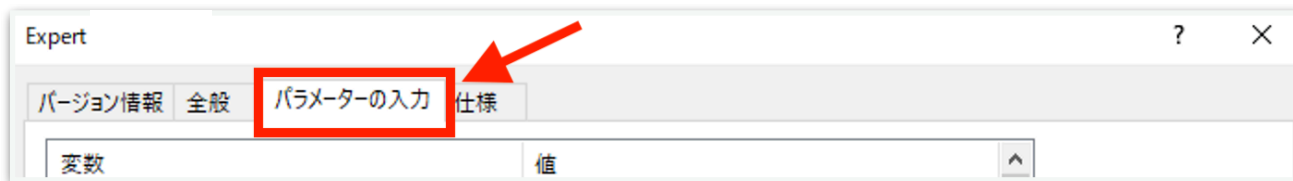
続いて、【ナビゲーター】の中にある【エキスパートアドバイザ】を見てください。その中に、vegaがありますのでドラッグしてチャート上にドロップします。



【全般】タブをクリックして、【自動売買を許可する】と【DLLの使用を許可する】にチェックを入れます。



続いて、【パラメータの入力】タブをクリックします。



下図のようなパラメータ設定画面が出てきます。次ページでひとつずつ解説します。（初期状態では証拠金30万円の設定になっています。）

変数	値
MAGIC1	27236824
MAGIC2	37261628
Lots	0.01
ポジション一括変更	ポジション一括変更
マーチン乗数 (0の場合は詳細設定が適用されます。)	0.0
ナンピン間隔 (0の場合は詳細設定が適用されます。)	0.0
ロジック調整	ロジック調整
片側最大ナンピン数	13
ナンピンフィルター (分) 入力した時間内で1度しかナンピンを行いません。	1
オーダーセレクト (ナンピン及び決済は行われます。)	BUY_SELL
金曜、月曜の時間設定 (MT4時間)	金曜、月曜の時間設定 (MT4時間)
金曜、月曜を許可する。	true
金曜のEA停止時間	12
月曜のEA稼働時間	4
上記の時間外のナンピンを許可する。	true
平日時間設定2 (MT4時間)	平日時間設定2 (MT4時間)
エントリー開始時刻	0
エントリー中止時刻	0
上記の時間外のナンピンを許可する。	true
損切りロジック	損切りロジック
損切り金額 (円)	0.0
損切りインターバル (分) 損切り後一定時間EAを停止します。	0
利確ロジック	利確ロジック
1ポジション目の利確幅	100.0
ナンピン利確	50.0
建値にSLを置くpips	0.0
ナンピン詳細設定(一つ前のポジションに対するナンピン幅)	ナンピン詳細設定
1回目のナンピン幅。	180.0
2回目のナンピン幅。	180.0
3回目のナンピン幅。	220.0
4回目のナンピン幅。	220.0

～中略～

マーチン詳細設定 (Lotsに対するマーチン倍率)	マーチン詳細設定
1回目マーチン	2.0
2回目マーチン	3.3
3回目マーチン	4.2
4回目マーチン	6.0
5回目マーチン	9.2
6回目マーチン	12.5

## **MAGIC1**

→原則このままで大丈夫です。あまりないと思いますが、同じMT4内で他のEAを稼働させる際は、他のEAと同一のマジックナンバーにならないようにしてください。

## **MAGIC2**

→原則このままで大丈夫です。あまりないと思いますが、同じMT4内で他のEAを稼働させる際は、他のEAと同一のマジックナンバーにならないようにしてください。

## **Lots**

→1ポジション目のロット（最低30万円あたり0.01ロット）

## **ポジション一括変更**

### **マーチン乗数**

→マーチン倍率を変更できます。

2.0にすると1→2→4→8→16と一定倍率で増えていきます。

0.0にすると後述する「マーチン詳細設定」が反映されます。

### **ナンピン間隔**

→ナンピン間隔を変更できます。

200.0にすると毎回20pips間隔でナンピンされます。

0.0にすると後述する「ナンピン詳細設定」が反映されます。

## ロジック調整

### 片側最大ナンピン数

→ナンピン回数を変更できます。

13にすると買いで13回、売りで13回までそれぞれナンピンします。

### ナンピンフィルター（分）

→入力した時間内で1度しかナンピンを行いません。

3にすると、1回ナンピンしたら最低でも3分経たないと次のナンピンを行いません。

### オーダーセレクト

→BUY\_SELL 買いと売りをエントリーします。

→BUY 買いのみエントリーします。

→SELL 売りのみエントリーします。

→STOP 保有中のポジションが決済されるとそれ以降エントリーしません。保有中のポジションに対してはナンピンは適用されます。



### **金曜、月曜を許可する（時間設定に関してはすべてMT4時間です。）**

→true 金曜日、月曜日にも通常通りエントリーを行います。

→false 次項で入力した値が反映されます。

「金曜、月曜を許可する。」がfalseの場合、下記赤枠内の項目が適用されます。trueの場合はこの項目はスルーされます。

#### **金曜のEA停止時間**

→金曜日の指定した時間以降はエントリーされません。12にするとMT4時間の12時以降はエントリーされません。

夏は6時間、冬は7時間の時差があります。冬の日本時間午前9時はMT4時間では午前2時です。

#### **月曜のEA稼働時間**

→月曜日の指定した時間以降にエントリーします。4にするとMT4時間4時以降にエントリーします。

#### **上記時間外のナンピンを許可する。**

→決済は行われますが、ナンピンをするか否かを変更できます。

金曜日12時～月曜日4時までエントリーしない設定にしていた場合、金曜日12時になってもポジションを保有していれば、それ以降、trueならナンピンし、falseならナンピンしません。

## 平日時間設定2

### エントリー開始時刻

→指定した時間以降に新規エントリーされます。4にするとMT4時間4時以降に新規エントリーが始まります。

### エントリー中止時刻

→指定した時間以降は新規エントリーされません。12にするとMT4時間12時以降は新規エントリーをしません。

### 上記の時間外のナンピンを許可する。

→決済は行われますが、ナンピンをするか否かを変更できます。  
4時～12時まで稼働する設定にしていた場合、12時以降になってもポジションを保有していれば、それに対してナンピンするかしないかを指定できます。trueならナンピンし、falseならナンピンしません。

### ※注意

「平日時間設定2」で指定した内容は、「金曜、月曜を許可する」がtrueなら金曜日と月曜日にも反映されます。

「金曜、月曜を許可する」がfalseなら、「平日時間設定2」は無視され、「金曜、月曜を許可する」で指定した内容が優先的に反映されます。

## 損切りロジック

### 損切り金額（円）

→含み損がこの金額になったら損切りします。

0.0にすると損切りしません。

30万円で損切りさせたい場合は300000と入力します。

円建て口座のみ対応しています。ドル建て口座などでは機能しません。

### 損切りインターバル（分）

→上記「損切り金額（円）」のロジックで損切りが行われた場合、指定した（分）エントリーを行いません。

60にすると損切り後60分はエントリーしません。

## 利確ロジック

### 1ポジション目の利確幅

→1ポジション目の利確幅を変更できます。

### ナンピン利確

→ナンピンした場合の利確幅を変更できます。

### 建値にSLをおくpips

→含み益になった際に、ストップロス在建値に置くpipsを変更できます。

200.0と入力すると、含み益が20pipsに到達したら建値にストップロスが設定されます。

### ナンピン詳細設定

→上述した「ナンピン間隔」が0.0のとき、この項目が適用されます。  
1回ごとにナンピン間隔を変更できます。  
ひとつ前のポジションに対してのナンピン幅になります。  
180.0と入力すると18pipsになります。

### マーチン詳細設定

→上述した「マーチン乗数」が0.0のとき、この項目が適用されます。  
1回ごとにマーチン倍率を変更できます。  
「Lots」で設定したロットに対しての倍率になります。

パラメータの入力が完了したら【OK】をクリックしてください。

推奨証拠金とロットは、30万円ごとに0.01ロットです。

初期状態では証拠金30万円の設定になっています。

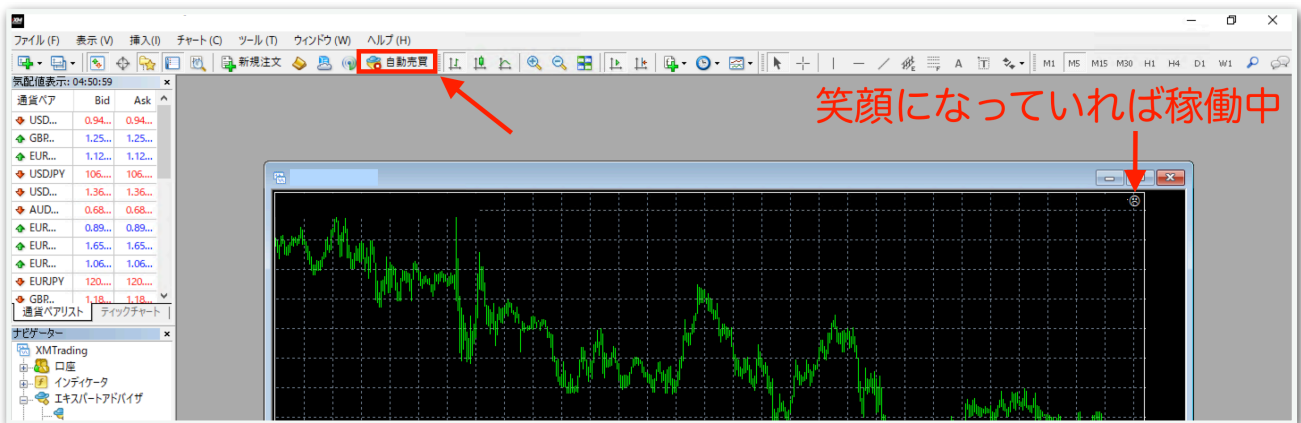
証拠金に合わせてLotsを変更してください。

(例：30万円なら0.01、60万円なら0.02、90万円なら0.03)

ここからはいよいよ自動売買の開始です。入金済んでからこの先を進めてください。

上部にある【自動売買】をクリックすると、赤停止マークから青再生マークに変わります。

そして、チャート右上のニコちゃんマークが笑顔に変わります。



↓稼働中の表示



上部の自動売買の表示が青再生マークになります。



チャート右上の顔の表情が笑顔になります。

あとは自動で取引されます。

## ※自動売買の停止方法

下記の手順に従って、先に自動売買をオフにしてから、保有中のポジションを決済してください。オフにしてからでないと、決済した瞬間にEAがまた勝手にエントリーしてしまいます。

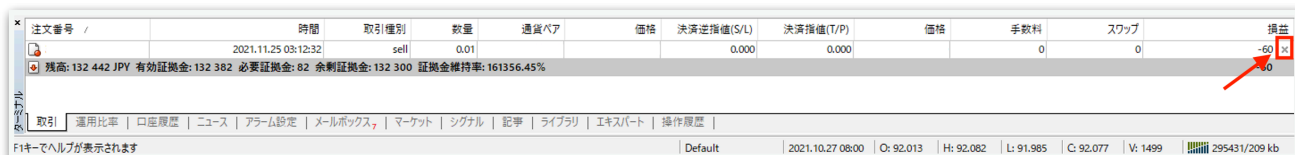
MT4の上部の【自動売買】をクリック。



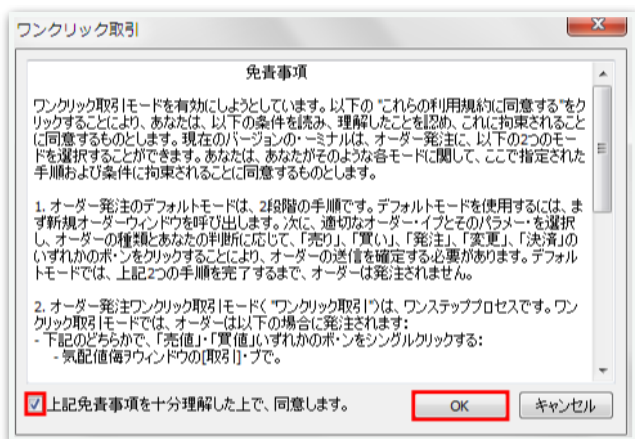
赤の停止マークに変わればオフになっています。



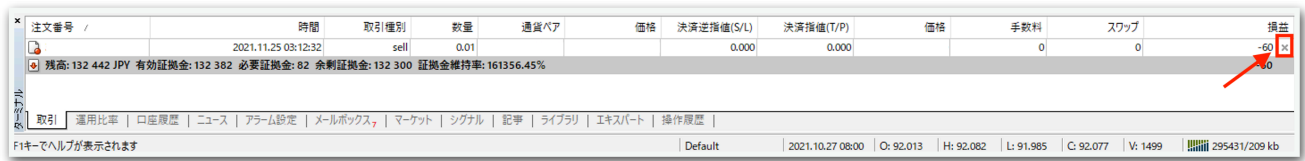
MT4下部のターミナル画面内にあるポジションの右側の【x】をクリック。ターミナル画面が出てないときは『Ctrl + T』を押すと表示されます。



初めて【x】をクリックすると、下図のようなポップアップが出るので、チェックを入れて同意します。



再度【×】をクリックすると決済されます。



注文番号	時間	取引種別	数量	通貨ペア	価格	決済逆指値(S/L)	決済指値(T/P)	価格	手数料	スワップ	損益
	2021.11.25 03:12:32	sell	0.01			0.000	0.000		0	0	-60

残高: 132 442 JPY 有効証拠金: 132 382 必要証拠金: 82 余剰証拠金: 132 300 証拠金維持率: 161356.45%

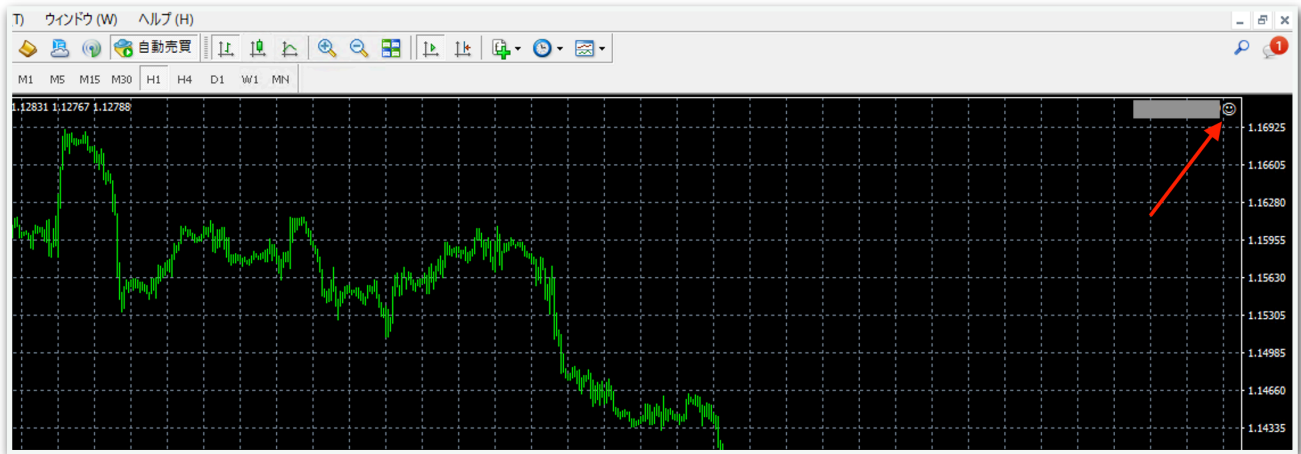
取引 | 運用比率 | 口座履歴 | ニュース | アラーム設定 | メールボックス | マーケット | シグナル | 記事 | ライブラリ | エキスポート | 操作履歴

F1キーでヘルプが表示されます | Default | 2021.10.27 08:00 | O: 92.013 | H: 92.082 | L: 91.985 | C: 92.077 | V: 1499 | 295431/209 kb

一度同意した後はポップアップは出ませんので、次回からは【×】をクリックするだけですぐに決済されます。

## ※EA稼働中にパラメータを変更する方法

チャート右上のニコちゃんマークをクリックすると、パラメータ入力画面が出てきます。



例えば新規エントリーを中止したい場合は、この画面で【オーダーセレクト】を【STOP】にしてOKを押せば適用されます。

他にも、EA稼働時間を変更するときもここで適用できます。

ナンピンに関する設定は、稼働中に変更するとロジックが崩れるので、停止してノーポジションのときに変更することをおすすめします。