

Leo1.1インストールマニュアル

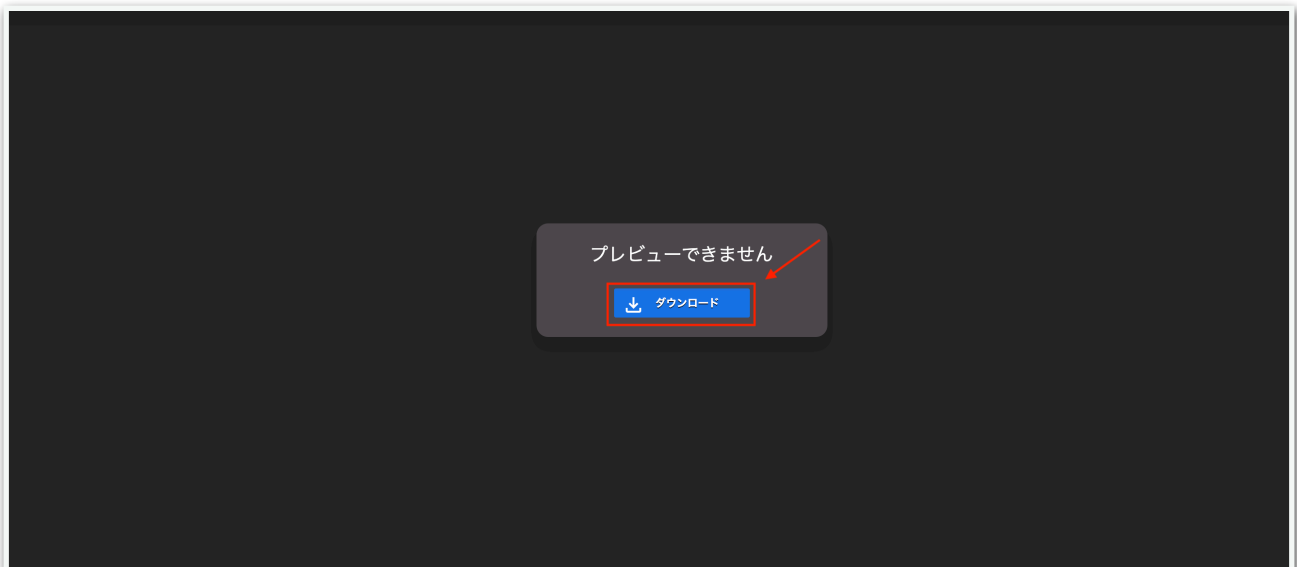
MT4にLeo1.1をインストールします。

なお、VPSでEAを稼働させる場合は、この作業はVPSで行ってください。

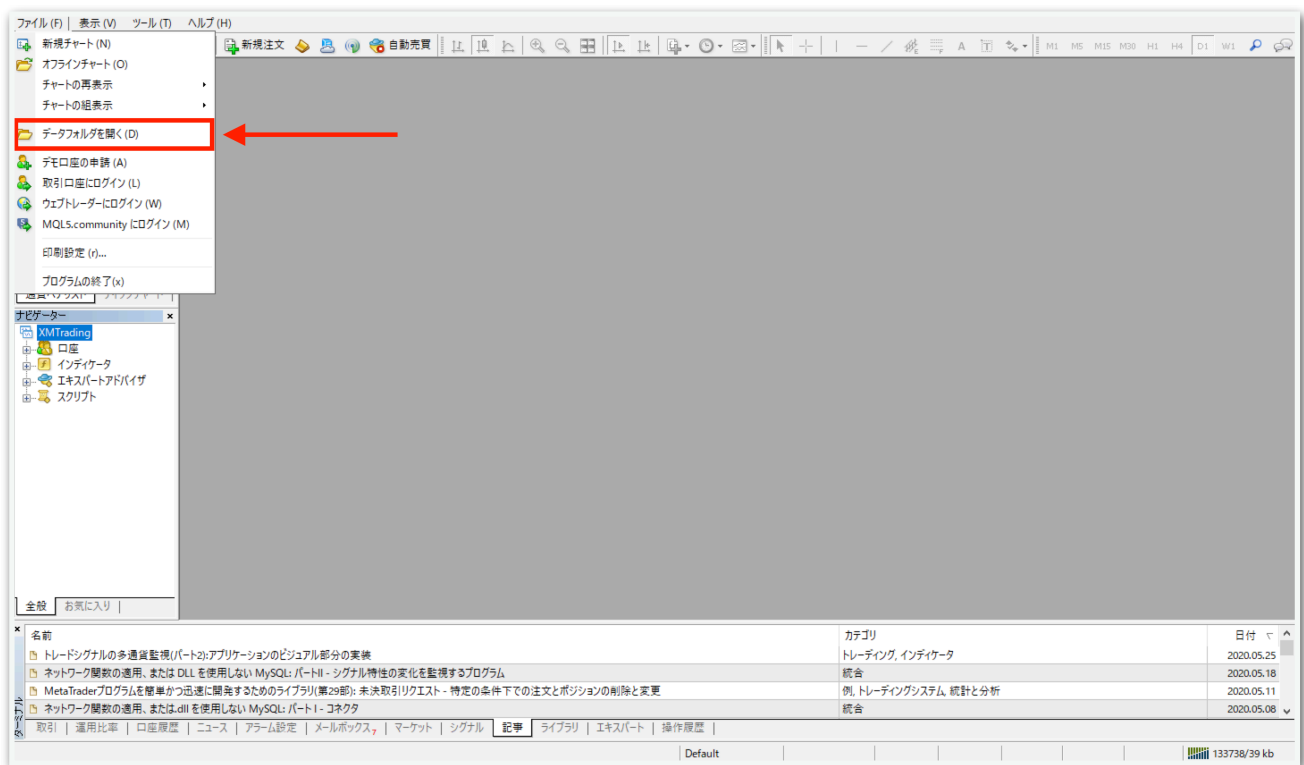
まずはこちらからEAをダウンロードしてください。

⇒[Leo1.1のダウンロードはこちら](#)

真ん中の【ダウンロード】をクリックするとダウンロードできます。



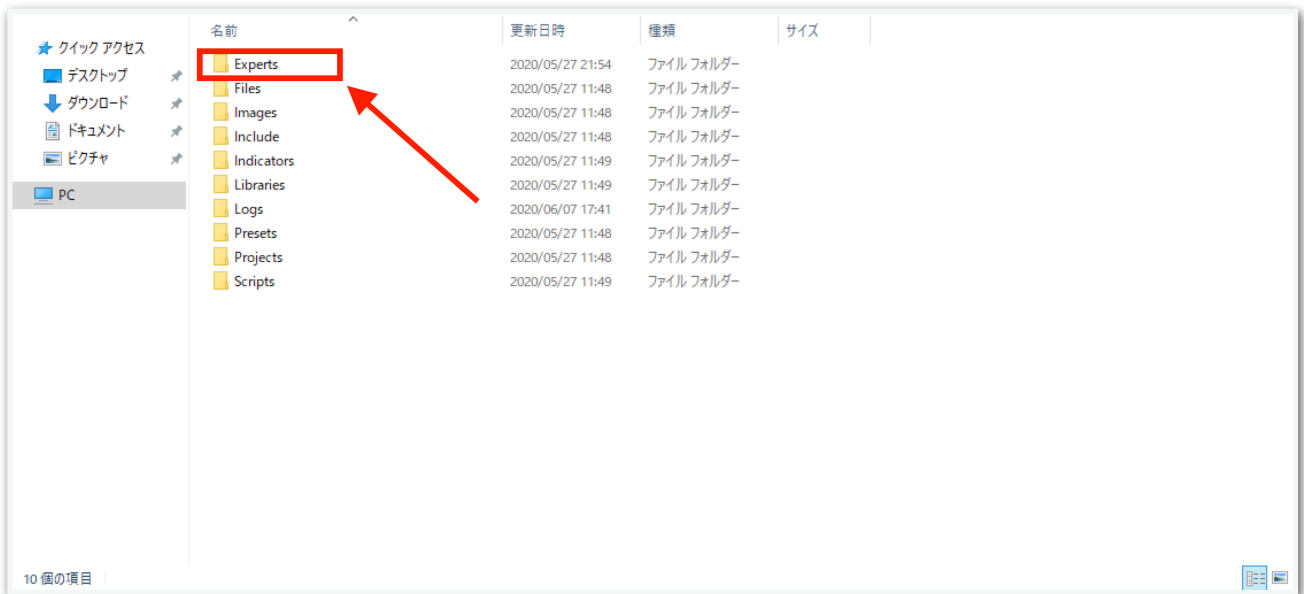
続いて、MT4の【ファイル】⇒【データフォルダを開く】をクリックします。



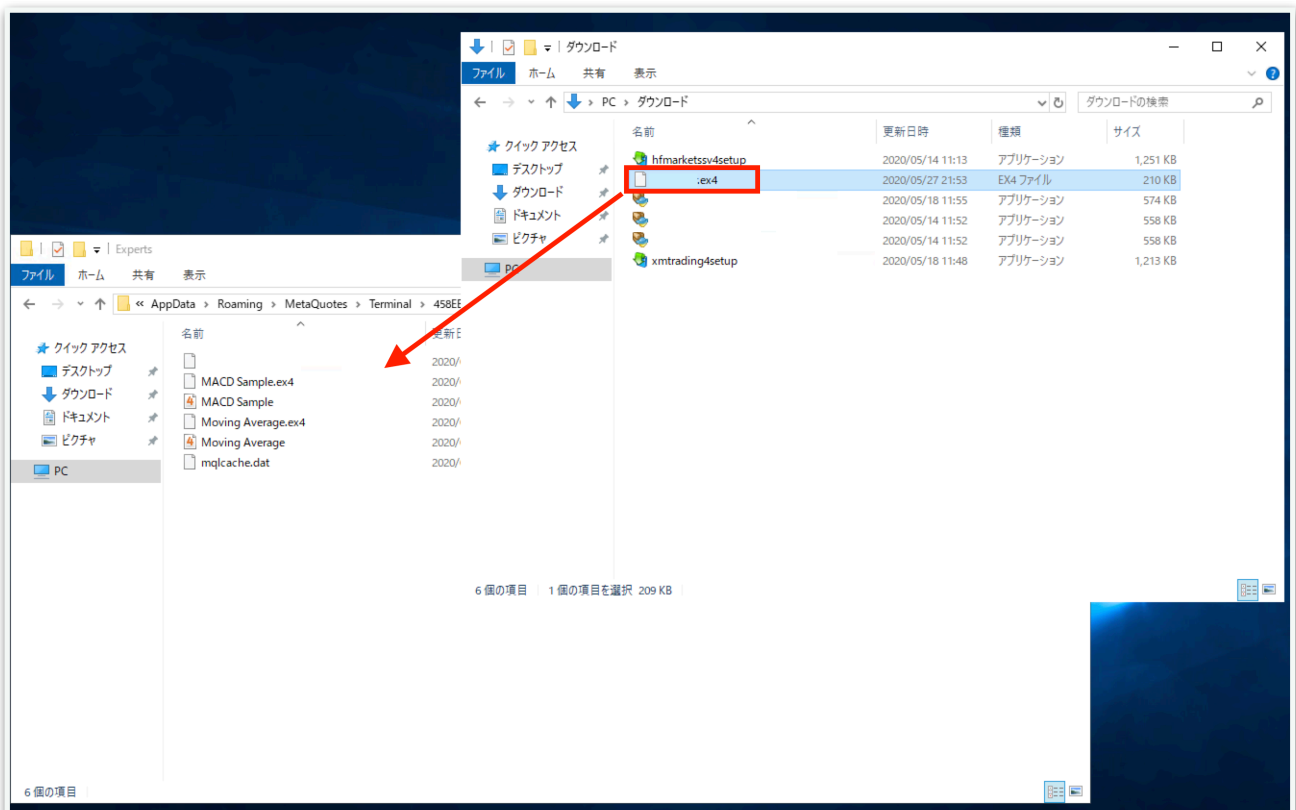
データフォルダが出てくるので、【MQL4】を開きます。



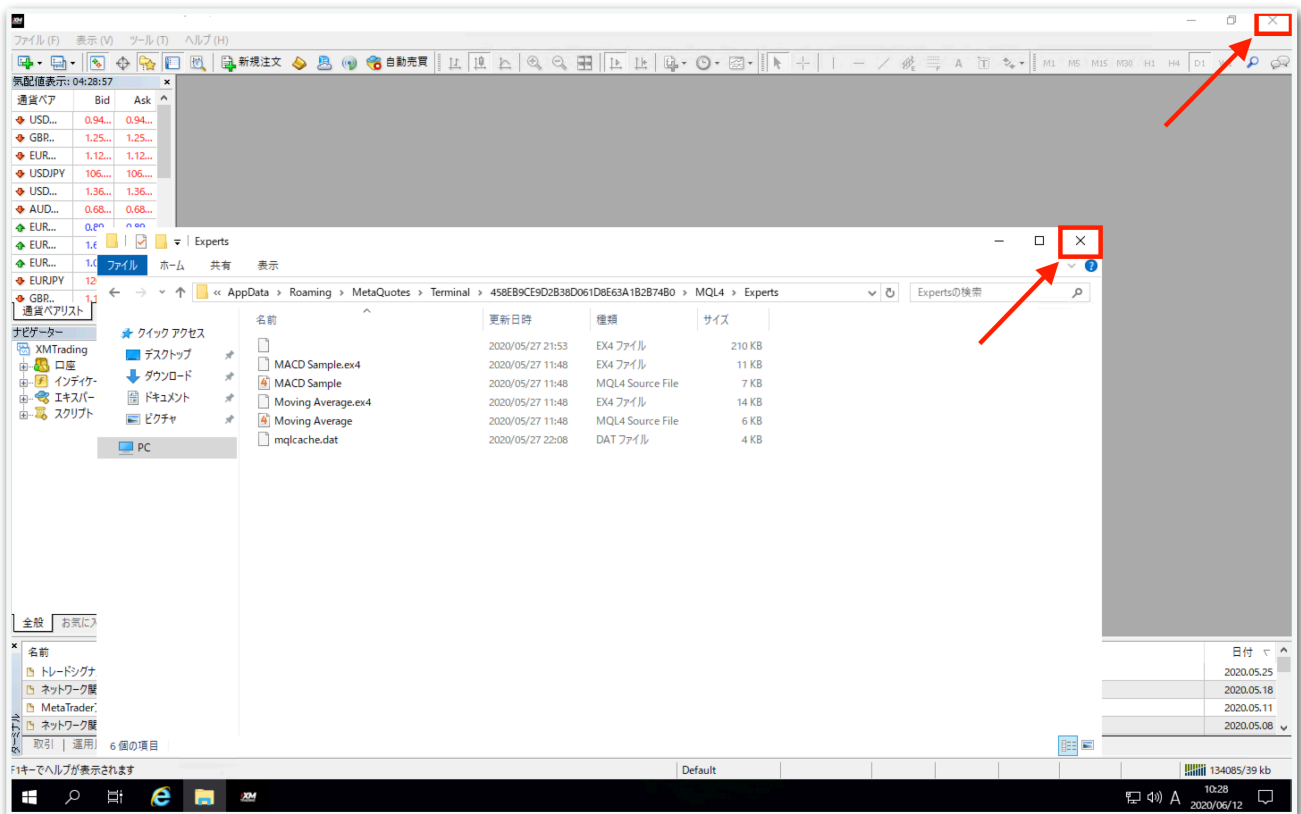
【Experts】を開きます。



【Experts】の中に、先ほどダウンロードしたEAファイルをコピーしてください。

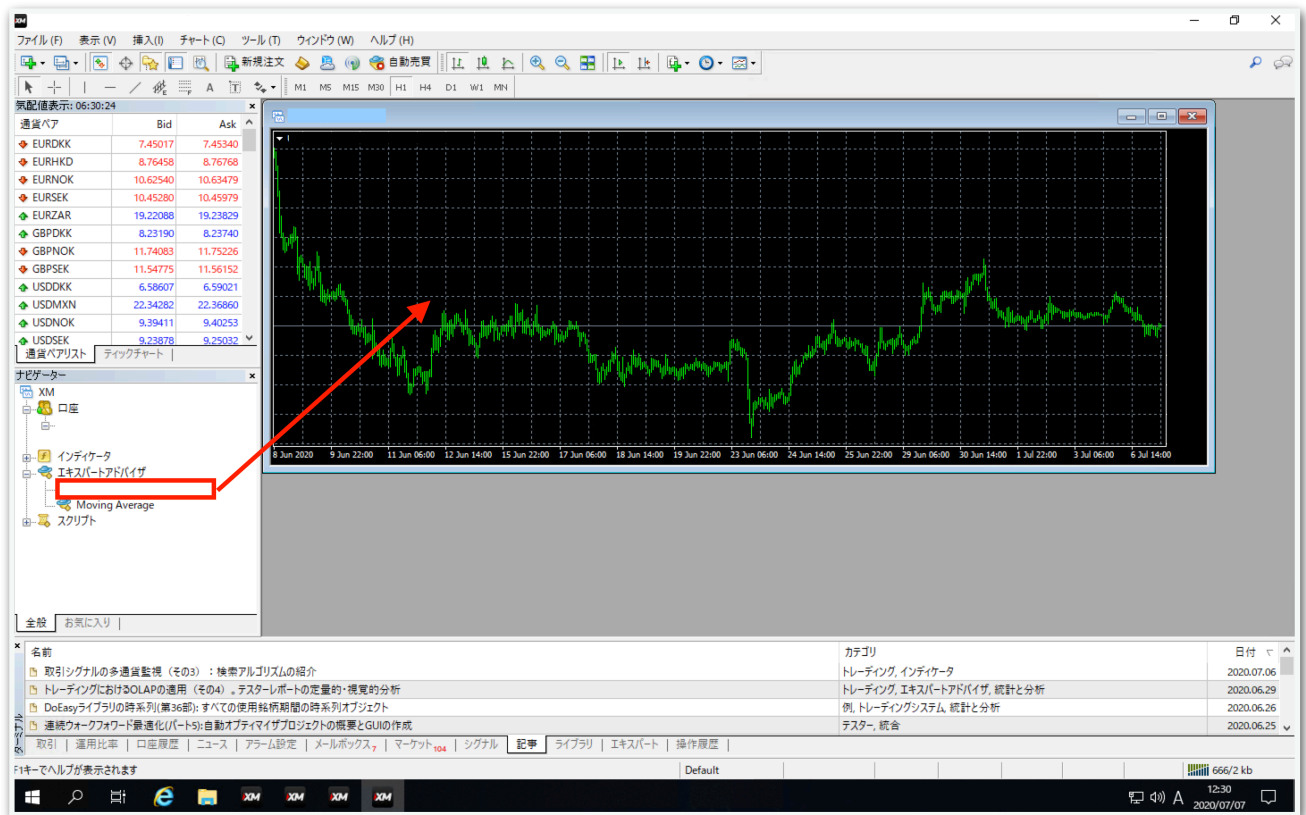


一旦MT4を再起動します。データフォルダとMT4をxで閉じてください。

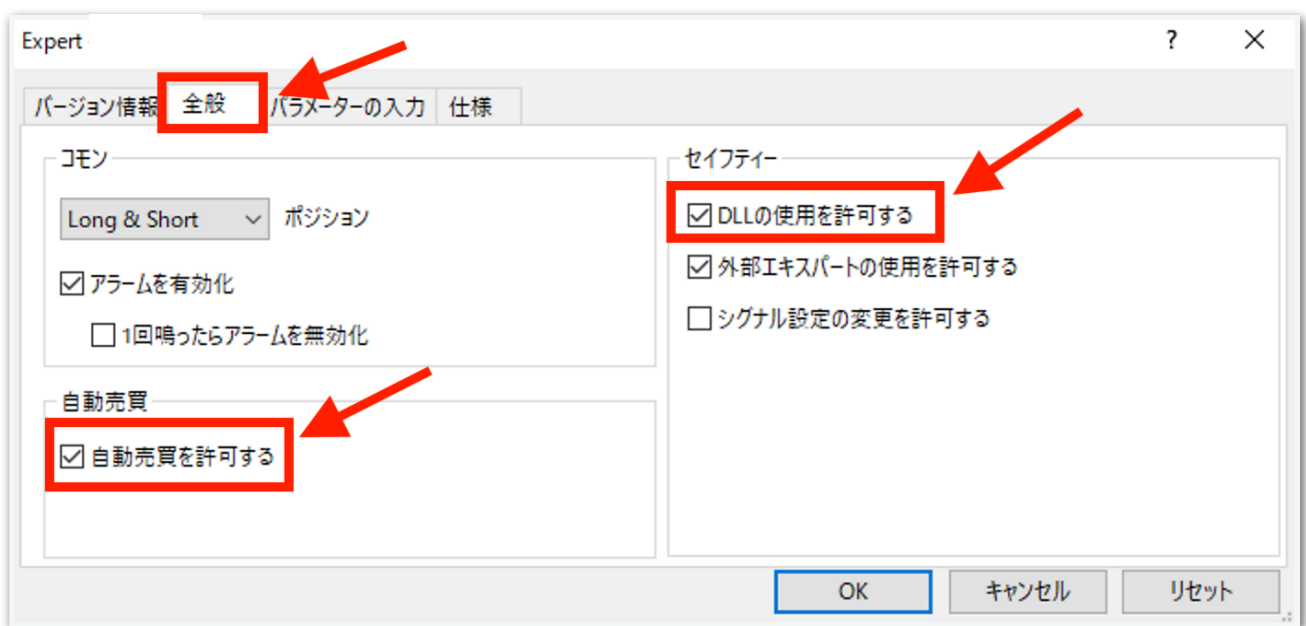


再度MT4を起動してください。

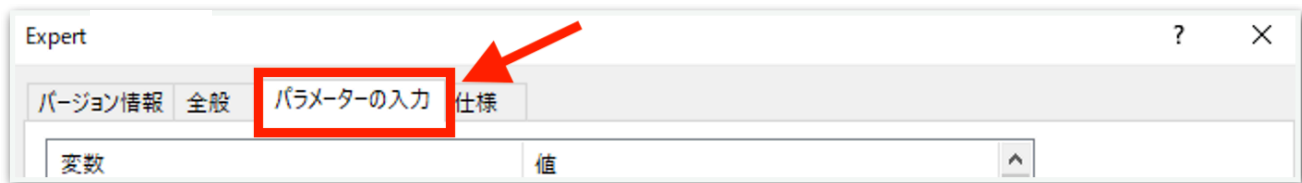
続いて、【ナビゲーター】の中にある【エキスパートアドバイザ】を見てください。その中に、Leo1.1がありますのでドラッグしてチャート上にドロップします。



【全般】タブをクリックして、【自動売買を許可する】と【DLLの使用を許可する】にチェックを入れます。



続いて、【パラメータの入力】タブをクリックします。



下図のようなパラメータ設定画面が出てきます。次ページでひとつずつ解説します。（初期状態では証拠金30万円の設定になっています。）

変数	値
MAGIC1	333999
MAGIC2	122345
Lots	0.01
マーチン倍率	0.0
ナンピン幅 (ポイント)	150.0
片側最大ナンピン数	15
ナンピンTP (0の場合はナンピンTPが優先されます。-決済もできます。)	40.0
ナンピンTP	ナンピンTP
ナンピン1回目のTP	40.0
ナンピン2回目のTP	40.0
ナンピン3回目のTP	50.0
ナンピン4回目のTP	50.0
ナンピン5回目のTP	50.0
ナンピン6回目のTP	50.0
ナンピン7回目のTP	50.0
ナンピン8回目のTP	45.0
ナンピン9回目のTP	45.0
ナンピン10回目のTP	45.0
ナンピン11回目のTP	45.0
ナンピン12回目のTP	40.0
ナンピン13回目のTP	40.0
ナンピン14回目のTP	35.0
ナンピン15回目のTP	30.0
時間設定 (MT4時間)	時間設定 (MT4時間)
月曜日フル稼働	true
月曜日 新規エントリースタート時刻 (MT4時間)	00:00
月曜日 新規エントリー停止時刻(MT4時間)	00:00
火曜日フル稼働	true
火曜日 新規エントリースタート時刻 (MT4時間)	00:00
火曜日 新規エントリー停止時刻 (MT4時間)	00:00
水曜日フル稼働	true
水曜日 新規エントリースタート時刻 (MT4時間)	00:00
水曜日 新規エントリー停止時刻 (MT4時間)	00:00
木曜日フル稼働	true
木曜日 新規エントリースタート時刻 (MT4時間)	00:00
木曜日 新規エントリー停止時刻 (MT4時間)	00:00
金曜日フル稼働	true
金曜日 新規エントリースタート時刻 (MT4時間)	00:00
金曜日 新規エントリー停止時刻 (MT4時間)	00:00
オーダーセレクト (ナンピン及び決済は行われず。)	BUY_SELL
損切り金額を入力 (JPY)	0.0
常時エントリー	true

MAGIC1

→原則このままで大丈夫です。あまりないと思いますが、同じMT4内で他のEAを稼働させる際は、他のEAと同一のマジックナンバーにならないようにしてください。

MAGIC2

→原則このままで大丈夫です。あまりないと思いますが、同じMT4内で他のEAを稼働させる際は、他のEAと同一のマジックナンバーにならないようにしてください。

Lots

→1ポジション目のロット（最低30万円あたり0.01ロット）

マーチン倍率

→マーチン倍率を変更できます。

0.0にするとLeoの内部ロジックでマーチンしていきます。

ナンピン幅（ポイント）

→ナンピン幅を変更できます。

150.0にすると毎回15pips間隔でナンピンされます。

片側最大ナンピン数

→ナンピン回数を変更できます。

15にすると買いで15回、売りで15回までそれぞれナンピンします。

ナンピンTP

→指定した数値の幅で利確します。

40にすると毎回4pipsプラスになったら利確します。

0にすると次のナンピンTPの値が適用されます。

ナンピン1回目のTP～ナンピン15回目のTP

→ナンピンの回数に応じてTPを設定できます。

月曜日フル稼働

→trueにすると終日稼働します。

falseにすると次の指定した時刻が反映されます。

月曜日 新規エントリースタート時刻

→指定した時刻以降になったら新規エントリーが始まります。

MT4時間で指定してください。

夏は6時間、冬は7時間の時差があります。冬の日本時間午前9時はMT4時間では午前2時です。

月曜日 新規エントリー停止時刻

→指定した時刻以降になったら新規エントリーを行いません。

ただし、すでに保有しているポジションに対するナンピンや決済は行われます。

火曜日～金曜日も上記と同様です。

オーダーセレクト

→BUY_SELL 買いと売りをエントリーします。

→BUY 買いのみエントリーします。

→SELL 売りのみエントリーします。

→STOP 保有中のポジションが決済されるとそれ以降エントリーしません。保有中のポジションに対してはナンピンは適用されます。

損切り金額を入力 (JPY)

→含み損がこの金額になったら損切りします。

0.0にすると損切りしません。

30万円で損切りさせたい場合は300000と入力します。

円建て口座のみ対応しています。ドル建て口座などでは機能しません。

常時エントリー

→trueにすると常時エントリーします。そのため、ポジションを常に保有します。

falseにすると、エントリータイミングを限定します。そのため、ポジションを保有しない時間帯も生まれます。

主にMACDとMAを利用したロジックによりエントリーを絞ります。

パラメータの入力が完了したら【OK】をクリックしてください。

推奨証拠金とロットは、30万円ごとに0.01ロットです。

初期状態では証拠金30万円の設定になっています。

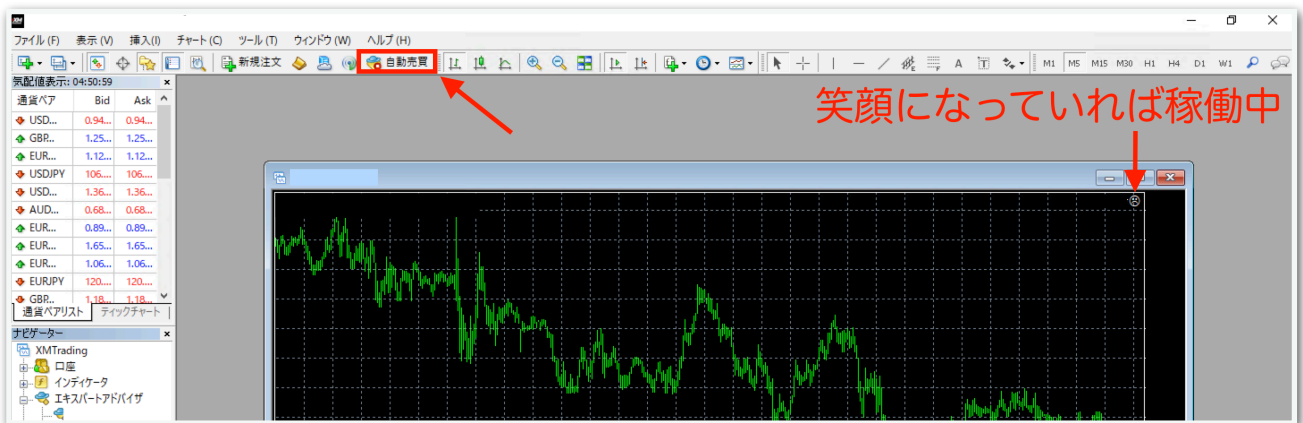
証拠金に合わせてLotsを変更してください。

(例：30万円なら0.01、60万円なら0.02、90万円なら0.03)

ここからはいよいよ自動売買の開始です。入金済んでからこの先を進めてください。

上部にある【自動売買】をクリックすると、赤停止マークから青再生マークに変わります。

そして、チャート右上のニコちゃんマークが笑顔に変わります。



↓稼働中の表示



上部の自動売買の表示が青再生マークになります。



チャート右上の顔の表情が笑顔になります。

あとは自動で取引されます。

※自動売買の停止方法

下記の手順に従って、先に自動売買をオフにしてから、保有中のポジションを決済してください。オフにしてからでないと、決済した瞬間にEAがまた勝手にエントリーしてしまいます。

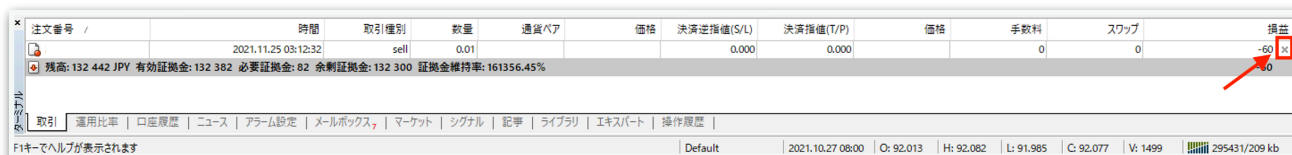
MT4の上部の【自動売買】をクリック。



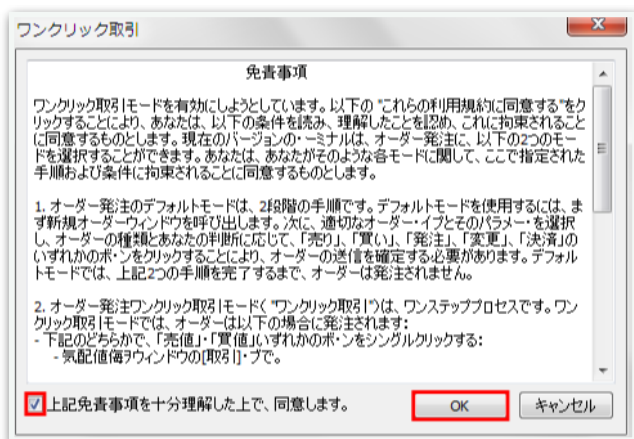
赤の停止マークに変わればオフになっています。



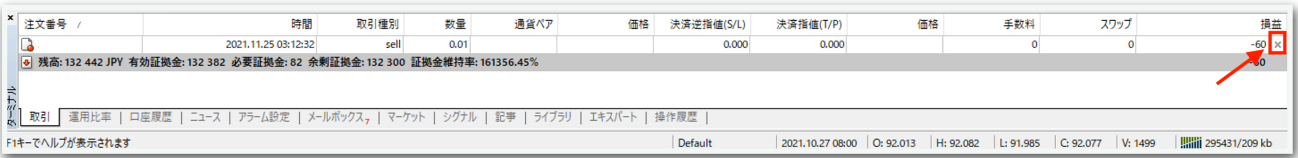
MT4下部のターミナル画面内にあるポジションの右側の【x】をクリック。ターミナル画面が出てないときは『Ctrl + T』を押すと表示されます。



初めて【x】をクリックすると、下図のようなポップアップが出るので、チェックを入れて同意します。



再度【×】をクリックすると決済されます。



注文番号 /	時間	取引種別	数量	通貨ペア	価格	決済逆指値(S/L)	決済指値(T/P)	価格	手数料	スワップ	損益
	2021.11.25 03:12:32	sell	0.01			0.000	0.000		0	0	-60

残高: 132 442 JPY 有効証拠金: 132 382 必要証拠金: 82 余剰証拠金: 132 300 証拠金維持率: 161356.45%

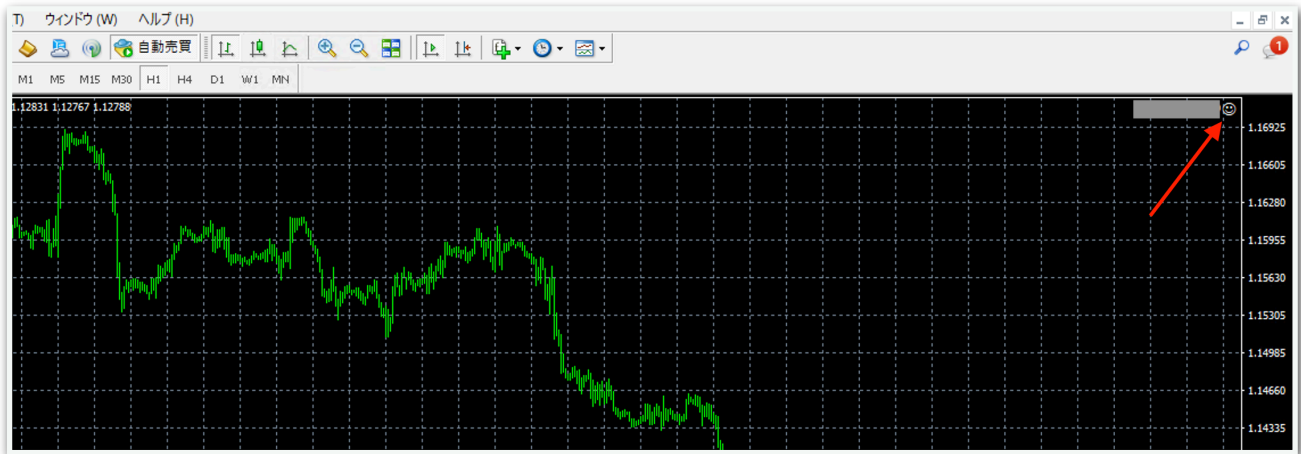
取引 | 運用比率 | 口座履歴 | ニュース | アラーム設定 | メールボックス | マーケット | シグナル | 記事 | ライブラリ | エキスポート | 操作履歴 |

F1キーでヘルプが表示されます | Default | 2021.10.27 08:00 | O: 92.013 | H: 92.082 | L: 91.985 | C: 92.077 | V: 1499 | 295431/209 kb

一度同意した後はポップアップは出ませんので、次回からは【×】をクリックするだけですぐに決済されます。

※EA稼働中にパラメータを変更する方法

チャート右上のニコちゃんマークをクリックすると、パラメータ入力画面が出てきます。



例えば新規エントリーを中止したい場合は、この画面で【オーダーセレクト】を【STOP】にしてOKを押せば適用されます。

他にも、EA稼働時間を変更するときもここで適用できます。

ナンピンに関する設定は、稼働中に変更するとロジックが崩れるので、停止してノーポジションのときに変更することをおすすめします。